

E2618-NH3-S

Ammoniak Transmitter

- Metaaloxide semiconductor gassensor
- Bereik 0..100 of 0...1000 ppm NH₃
- Resolutie 1 ppm NH₃
- Wand- of kanaalgemonteerde versie
- Vaste of externe sensor
- 2 × 4-20 mA / 0-10 V, RS485

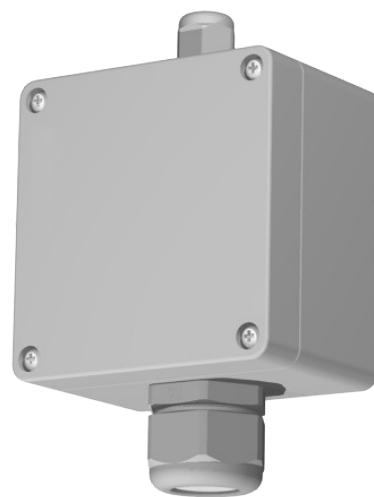
Ammoniaktransmitter E2618-NH₃ meet ammoniakgehalten in bijvoorbeeld koelvoorzieningen en veeteelt (runderen, varkens en pluimvee).

Het instrument maakt gebruik van een volledig gekalibreerde en temperatuurgecompenseerde metaaloxide gassensor met uitstekende herhaalbaarheid, stabiliteit en lange levensduur.

Analoge uitgang en een RS485 digitale interface met Modbus RTU standaardprotocol kunnen worden gebruikt om de transmitter aan te sluiten op veiligheids- of gebouwbeheersingsystemen.

KENMERKEN

- Nauwkeurige en stabiele meting
- Wand- of kanaalgemonteerde robuuste behuizing
- Externe voeler optie
- Twee analoge uitgangen instelbaar tot 4-20 mA of 0-10 V
- RS485 Modbus RTU digitale interface
- Vochtigheid compensatie (optie)



Technische specificaties

Kalibratie	Ammoniak NH ₃
Sensortype	Metaaloxide semiconductor
Bemonsteringsmethode	Diffusie
Detectiebereik	0...100 ppm of 0...1000 ppm
Resolutie	1 ppm
Signaal-update	elke 1 seconde
Responstijd	< 60 seconden
Onderhoudsinterval	12 maanden
Sensorlevensduur	> 10 jaar
Zelfdiagnose	Volledige controle van de functionaliteit bij opstarten
Opwarmtijd	≤ 1 min
Stroomvoorziening	11...30 VDC
Stroomverbruik	< 2 W
Digitale interface	RS485, Modbus RTU protocol
Analoge uitgangen	2 × 4-20 mA / 0-10 V, instelbaar
Behuizing	Grey ABS plastic, wandgemonteerd
Beschermingsklasse	IP65
Afmetingen	H82 × W80 × D55 mm
Kabellengte-opties voor externe voeler	Beschermde kabel 2.5 m of 5 m
Gebruiksomgeving	Binnen- en buitengebieden zonder agressieve gassen of vluchtige materialen die silicium bevatten, kunnen in veegebouwen worden gebruikt
Gebruiksbereik	-40...+50 °C, 15...90 %RV

SENSOR DATA

Sensor Data

Handelskade 76
2288 BG Rijswijk
The Netherlands

T: +31 (0) 70 3070736
F: +31 (0) 70 3070938

E: info@sensordata.nl
W: www.sensordata.nl

